

**ГРАФИЧЕСКОЕ ОПИСАНИЕ**  
местоположения границ населенных пунктов, территориальных зон, особо охраняемых  
природных территорий, зон с особыми условиями использования территории  
Строительство ВЛ 0,4 кВ с установкой ПУ для электроснабжения с/п Сылвенское, Пермский район (4500090586)  
(наименование объекта, местоположение границ которого описано (далее - объект))

Раздел 1

Сведения об объекте		
N п/п	Характеристики объекта	Описание характеристик
1	2	3
1	Местоположение объекта	Пермский край, Пермский м.о.
2	Площадь объекта $\pm$ величина погрешности определения площади ( $P \pm \Delta P$ ), м <sup>2</sup>	657 $\pm$ 9
3	Иные характеристики объекта	<p>1. Подключение (технологическое присоединение) к сетям инженерно-технического обеспечения ПАО «Россети Урал» по объекту: "Строительство ВЛ 0,4 кВ с установкой ПУ для электроснабжения с/п Сылвенское, Пермский район (4500090586)"</p> <p>2. Иные идентифицирующие сведения:  Правообладатель публичного сервитута - Публичное акционерное общество "Россети Урал", ИНН: 6671163413, ОГРН: 1056604000970, почтовый адрес: 614107, г. Пермь, ул.Инженерная, 17, адрес электронной почты - perm@rosseti-ural.ru</p> <p>3. Цель установления публичного сервитута:  Размещение объектов электросетевого хозяйства, тепловых сетей, водопроводных сетей, сетей водоотведения, линий и сооружений связи, линейных объектов системы газоснабжения, нефтепроводов и нефтепродуктопроводов, их неотъемлемых технологических частей, если указанные объекты являются объектами федерального, регионального или местного значения, либо необходимы для организации электро-, газо-, тепло-, водоснабжения населения и водоотведения, подключения (технологического присоединения) к сетям инженерно-технического обеспечения, либо переносятся в связи с изъятием земельных участков, на которых они ранее располагались, для государственных или муниципальных нужд (далее также - инженерные сооружения)</p> <p>4. Срок публичного сервитута:  Продолжительность: 49 лет</p> <p>5. Описание иной цели: Подключение (технологическое присоединение) к сетям инженерно-технического обеспечения ПАО «Россети Урал» по объекту: "Строительство ВЛ 0,4 кВ с установкой ПУ для электроснабжения с/п Сылвенское, Пермский район (4500090586)"</p>

Раздел 2

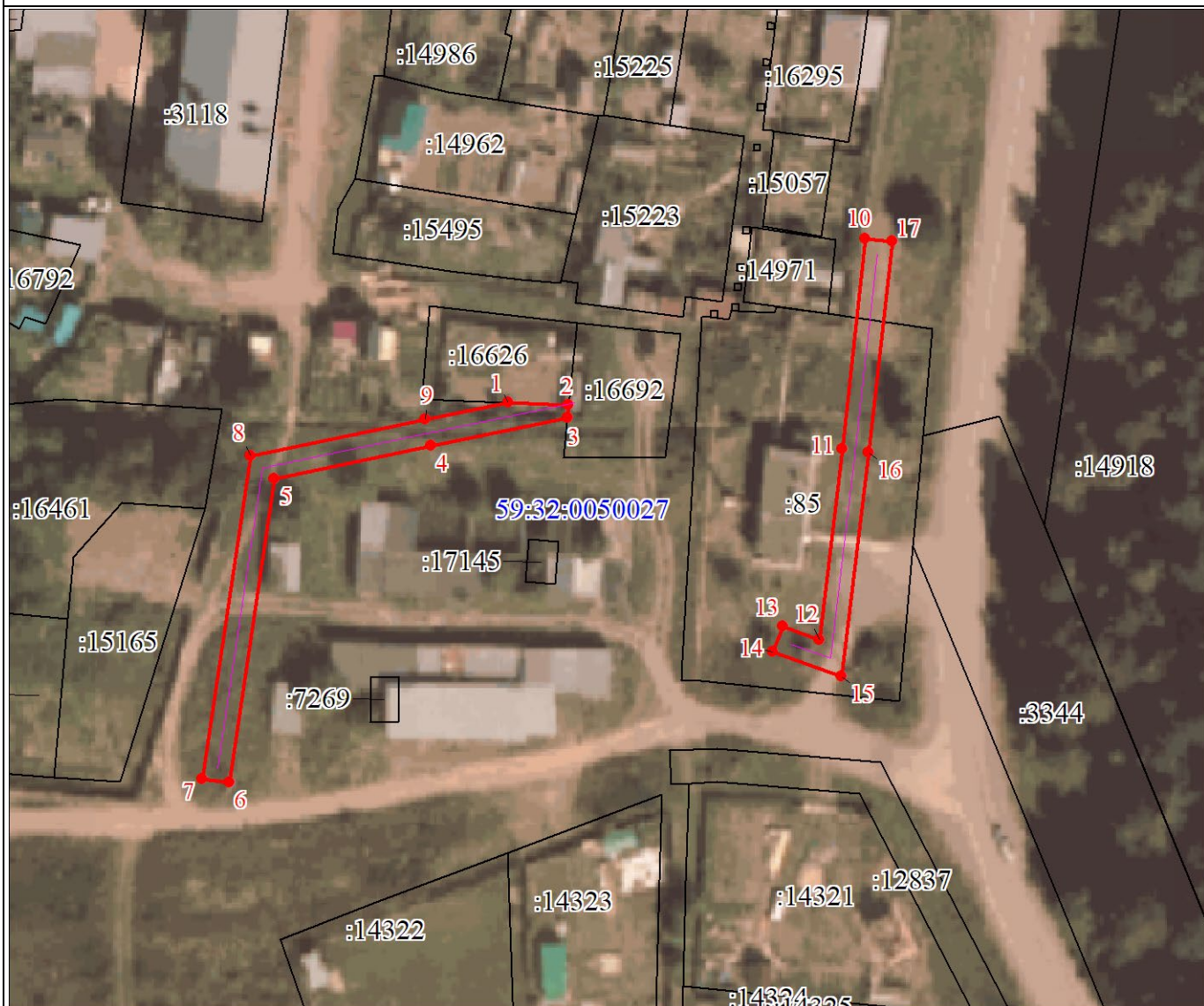
Сведения о местоположении границ объекта					
1. Система координат МСК-59, зона 2					
2. Сведения о характерных точках границ объекта					
Обозначение характерных точек границ	Координаты, м		Метод определения координат характерной точки	Средняя квадратическая погрешность положения характерной точки (Mt), м	Описание обозначения точки на местности (при наличии)
	X	Y			
1	2	3	4	5	6
-	-	-	-	-	-
3. Сведения о характерных точках части (частей) границы объекта					
Обозначение характерных точек части границы	Координаты, м		Метод определения координат характерной точки	Средняя квадратическая погрешность положения характерной точки (Mt), м	Описание обозначения точки на местности (при наличии)
	X	Y			
1	2	3	4	5	6
Часть N 1					
1	519516.74	2262290.16	Аналитический метод	0.1	-
2	519516.42	2262299.23	Аналитический метод	0.1	-
3	519514.44	2262299.03	Аналитический метод	0.1	-
4	519510.20	2262278.48	Аналитический метод	0.1	-
5	519505.13	2262254.96	Аналитический метод	0.1	-
6	519459.55	2262248.13	Аналитический метод	0.1	-
7	519460.07	2262244.12	Аналитический метод	0.1	-
8	519508.51	2262251.43	Аналитический метод	0.1	-
9	519514.11	2262277.66	Аналитический метод	0.1	-
1	519516.74	2262290.16	Аналитический метод	0.1	-
Часть N 2					
10	519541.52	2262343.88	Аналитический метод	0.1	-
11	519509.95	2262340.38	Аналитический метод	0.1	-
12	519481.28	2262336.92	Аналитический метод	0.1	-
13	519483.34	2262331.45	Аналитический метод	0.1	-
14	519479.53	2262329.98	Аналитический метод	0.1	-
15	519475.77	2262340.28	Аналитический метод	0.1	-
16	519509.48	2262344.35	Аналитический метод	0.1	-
17	519541.12	2262347.89	Аналитический метод	0.1	-
10	519541.52	2262343.88	Аналитический метод	0.1	-

Раздел 3

Сведения о местоположении измененных (уточненных) границ объекта							
1. Система координат МСК-59, зона 2							
2. Сведения о характерных точках границ объекта							
Обозначение характерных точек границ	Существующие координаты, м		Измененные (уточненные) координаты, м		Метод определения координат характерной точки	Средняя квадратическая погрешность положения характерной точки (Mt), м	Описание обозначения точки на местности (при наличии)
	X	Y	X	Y			
1	2	3	4	5	6	7	8
-	-	-	-	-	-	-	-

3. Сведения о характерных точках части (частей) границы объекта							
Обозначение характерных точек части границы	Существующие координаты, м		Измененные (уточненные) координаты, м		Метод определения координат характерной точки	Средняя квадратическая погрешность положения характерной точки (Mt), м	Описание обозначения точки на местности (при наличии)
	X	Y	X	Y			
1	2	3	4	5	6	7	8
-	-	-	-	-	-	-	-

План границ объекта



Масштаб 1:1000

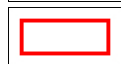
Используемые условные знаки и обозначения:



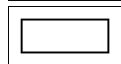
Характерная точка границы объекта



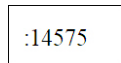
Надписи номеров характерных точек границы объекта



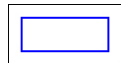
Образующая граница объекта



Часть границы, сведения ЕГРН о которой позволяют однозначно определить ее положение на местности



Надписи кадастрового номера земельного участка



Граница кадастрового квартала

59:32:0050027

Обозначение кадастрового квартала

Текстовое описание местоположения границ объекта		
Прохождение границы		Описание прохождения границы
от точки	до точки	
1	2	3
-	-	-